



SOFT-SKIN



1. Tencel SKIN

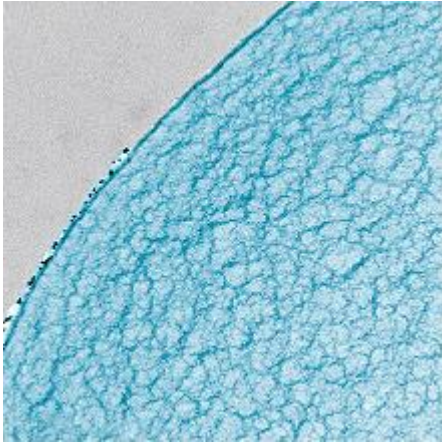
❖ 텐셀스킨 마스크 시트는 사람의 피부와 화장수의 완벽한 결합을 위해 개발 특화된 제품으로서, 천연펄프에서 추출한 셀룰로오스로 만든 신소재 섬유이다.

학명으로는 리오셀(LYO+CELL) 이라고 불리며 생산공정시 일체의 오염 물질이 발생하지 않으며 유일하게 사용되는 용매인 아민옥사이드는 95%이상이 수거 되어 재사용 된다고 한다. 또 한 폐기시 땅에 묻으면 한 달 정도의 시간이 지나면 자연 생분해 된다.



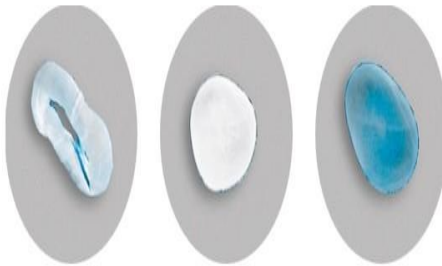
BOTANIC FIBER-From wood to fiber

2. Moisture Transport



★수분흡수의 최적화

텐셀스킨은 독특한 미세 섬유 조직으로 극도로 가는 크기의 화이버 조직들의 구성으로 이루어져 있다. 이 개개의 가는 섬유 조직들은 규칙적인 배열로 인해 최적의 흡수력을 보이며, 많은 양의 화장수를 머금을 수 있다.



TENCEL®

Polyester

Cotton

★텐셀스킨은 면과 폴리에스터 등의 섬유들과 비교해 보았을 때도 최적의 수분 이동이 이루어지는 것을 확인 할 수 있다. 일정한 배열들로 이루어져 있는 극도로 가는 섬유 조직들은 텐셀스킨이 최적의 수분 이동으로 섬유에 머금고 있는 화장수를 피부에 더욱 원활히 전달해 줄 수 있다.

Best moisture
management

3. Skin Friendly structure



TENCEL®



Wool

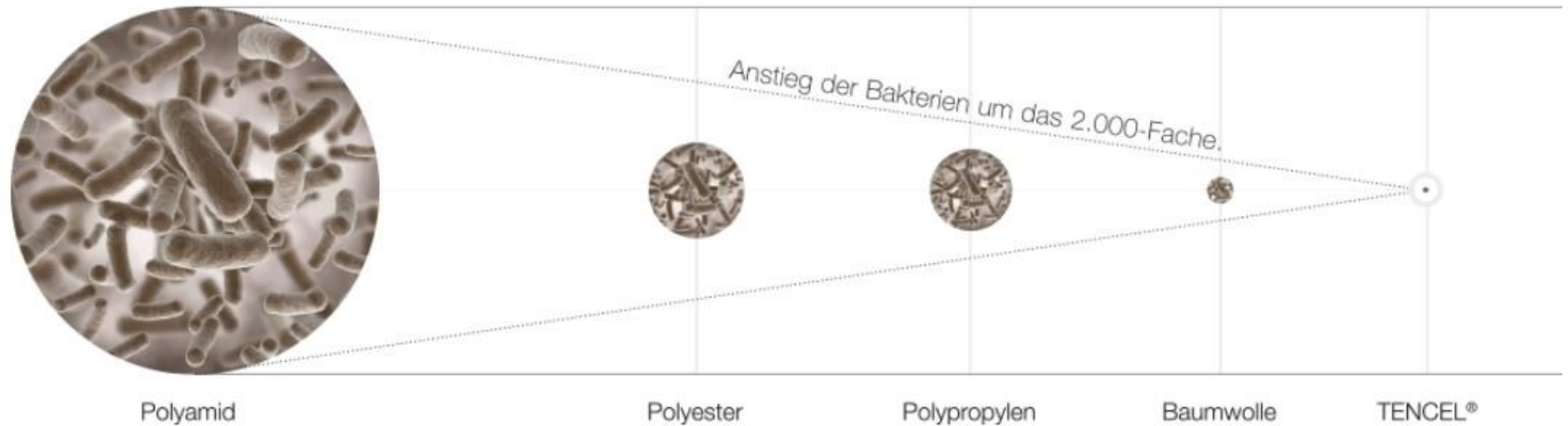


Cotton

★ 텐셀스킨은 극도로 가는 크기와 일정한 배열의 조직으로 이루어져 있어 피부와 마찰을 일으키면 더욱 부드럽고 매끈매끈한 느낌을 받을 수 있다.

4. Totally nature hygiene

* Laboratory study of bacterial growth on textiles: B. Redl, Medical University Innsbruck, Austria, 2004



★어떠한 화학적 첨가물 없이 식물로 만들어진 텐셀스킨은 박테리아의 수를 현저히 감소시키며 미세한 화이버들의 구조는 더 이상 박테리아가 성장할 수 없는 환경을 만든다. 일정한 시간이 경과 하였을때 같은 환경속에 놓인 여러 원단들의 박테리아 증가 수를 검사한 결과 많게는 2000배까지 증가한것을 볼 수 있다.

5. Tencel skin 마스크 장점

- 1. 천연펄프를 주 원료로 하여 만들어지며 생산 공정 시 일체의 오염물질이 발생하지 않으며, 친환경적인 소재로서 땅에 묻으면 자연 생분해 된다.
- 2. 실크에 버금가는 매끄러움과 면보다 부드러운 촉감, 광택이 있으며 투명도가 뛰어나다.
- 3. 폴리에스터와 대등한 강한 내구성을 가지고 있으며 습윤 시에도 강도가 저하되지 않아 늘어나지 않는다.
- 4. 면, 레이온보다 뛰어난 흡습성이 있으며 화장수를 머금고 있을 때 피부에 대한 밀착력이 뛰어나다.
- 5. 텐셀 섬유만의 독특한 구조와 배열로 인해 수분 조절 능력이 있어 박테리아가 성장할 수 있는 수분층이 생겨나지 않는다.